



SOCIÉTÉ DE SERVICES SPÉCIALISÉE EN EFFICACITÉ HYDRIQUE

- Réduction de vos consommations et rejets de pollution
- Amélioration de la productivité de vos usages et traitements de l'eau
- Digitalisation de la gestion de l'eau
- Programmes de territoires en transition hydrique



AQUASSAY
DATA DRIVEN WATER EFFICIENCY



AQUASSAY.COM
DATA DRIVEN WATER EFFICIENCY



23 collaborateurs et 3 métiers :

- Eau & génie des procédés
- Informatique appliquée (SaaS et Web)
- Électronique et communication



Entreprise indépendante,
basée à Limoges (87)

DEPUIS 2015, UNE EXPERTISE DÉDIÉE À

LA PERFORMANCE INDUSTRIELLE ET ENVIRONNEMENTALE

DES USAGES ET TRAITEMENTS DE L'EAU

AU SERVICE DES INDUSTRIES ET DES COLLECTIVITÉS



Prix innovation



Ecosystème métier



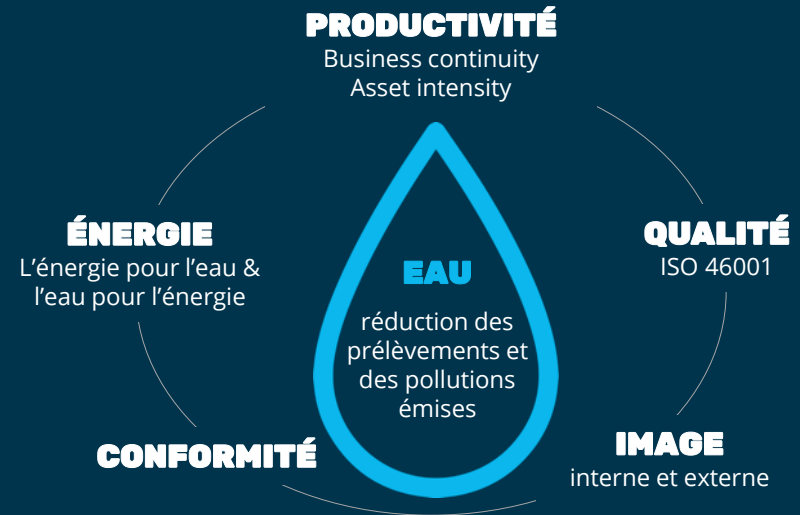


NOTRE MÉTIER

Vous accompagner dans la maîtrise et la performance de votre gestion de l'eau, vers l'excellence opérationnelle.

NOTRE EXPERTISE

L'eau, un levier de performance global



NOTRE STRATÉGIE

Combiner efficacité hydrique & digitalisation



- 1** Cartographier les flux physiques, usages et traitements de l'eau
- 2** Utiliser la digitalisation et une analyse de données métier comme un outil d'investigation et de suivi
- 3** Préconiser des plans d'actions (solutions organisationnelles et techniques) et mener une amélioration continue de la performance.

PLUS DE 100 SITES ACCOMPAGNÉS

> Eaux



> Plateformes industrielles



> Chimie, TS et matériaux



> Chimie fine



> Territoires en transition



NOTRE SAVOIR FAIRE



► Des **interventions sur site** de diagnostics, de recollement et de campagne de mesures

> 100 sites clients depuis 10 ans

► Une **expertise reconnue** dans l'analyse des systèmes eau et des systèmes d'informations.

► Accompagnement à la **recherche de financement**



► Un **métaviseur dédié à la performance de la gestion de l'eau** : SaaS d'analyse métier de données historiques et temps réel.

*e-Water Efficiency (eWE) = outil Aquassay de diagnostic partagé, utilisé lors de toutes nos prestations via un import d'historiques (offres *diagnostic & solution*) ou la mise en place du temps réel (offres *d'analyses et pilotage de la performance* et les *programmes d'amélioration continue*).

NOS OFFRES

1 | DIAGNOSTIC & SOLUTIONS

Diagnostic technique (*visite de site, entretiens et données existantes, et/ou campagne de production de mesures complémentaires*) ; préconisation de solutions techniques ou organisationnelles



De 3 à 12 mois



De 20 k€ à 150 k€
(selon campagne de mesures)

2 | ANALYSE ET PILOTAGE DE LA PERFORMANCE

Mise en place d'un monitoring temps réel et reporting/ alerting automatique sur vos données existantes et définition d'indicateurs de suivis. Accompagnement métier par Aquassay.



36 mois



De 40 k€ à 140 k€
(selon le périmètre défini)

3 | PROGRAMME D'AMÉLIORATION CONTINUE

Combinaison des offres 1 et 2 en fonction des besoins et des objectifs définis.

Le cadrage initial est réalisé via un diagnostic stratégique (eau, data, management)



36 à 48 mois



De 150 k€ à 300 k€
(selon le périmètre défini)

EXEMPLES DE PROBLÉMATIQUES ADRESSÉES

- Maîtrise des flux (eau et données liées à l'eau)
- Résolution de problématiques environnementale, industrielle ou économique
- Réponse aux demandes DREAL (réduction des prélèvement, conformité des rejets, ...)



Livrables : Process Flow Diagram, matrices des usages, Sankey des flux et des données, plan d'actions (solutions techniques et organisationnelles), APS des solutions proposées, ...

- Mise sous contrôle des bilans eau puis des Usages Significatifs de l'Eau
- Fiabilisation des indicateurs et des bilans
- Optimisation de procédé(s) (règles et réglages)



Livrables : Interfaces eWE*, accompagnement métier à la performance des usages, la détection des dérives et incidents, la mesure des gains ou pertes

- Définition d'une ambition et Intégration de l'eau dans le management opérationnel à tous les niveaux de l'organisation
- Water Master Plan
- Mise sous contrôle des Usages Significatifs de l'Eau
- Assistance à maîtrise d'ouvrage



Livrables : Interfaces eWE*, accompagnement métier et accompagnement des projets choisis par l'industriel (assistance à maîtrise d'ouvrage sous forme d'Avant-Projet Sommaire)

LA SÉCURITÉ EST UNE PRIORITÉ

Aquassay intervient depuis 2015 sur de nombreux sites industriels



SÉCURITÉ DES PERSONNES

> **100**

sites audités

0

Accident



Certification MASE
depuis le
03/05/2017

Nos équipes sont confrontées à des risques variés et sont donc formées pour les gérer :

- > Risques chimiques :
UIC niv. 2
- > Habilitation électrique :
B1/B2/BC/BR
- > Espaces Confinés :
formation CATEC®



SÉCURITÉ DES DONNÉES

> **20 millions**

de données
remontées/ jour

> **140**

Sites équipés

18

Pays

Aquassay est certifié
ISO27001 depuis le
15/03/2018

L'ensemble du service
Aquassay répond à la
norme de référence dans
le management de la
sécurité de l'information.





AQUASSAY
DATA DRIVEN WATER EFFICIENCY

Limoges | +33 (0)5 87 03 80 58 | hello@aquassay.com | www.aquassay.com