





Satellites

Tous les 2 à 5 jours .
Depuis 2017.

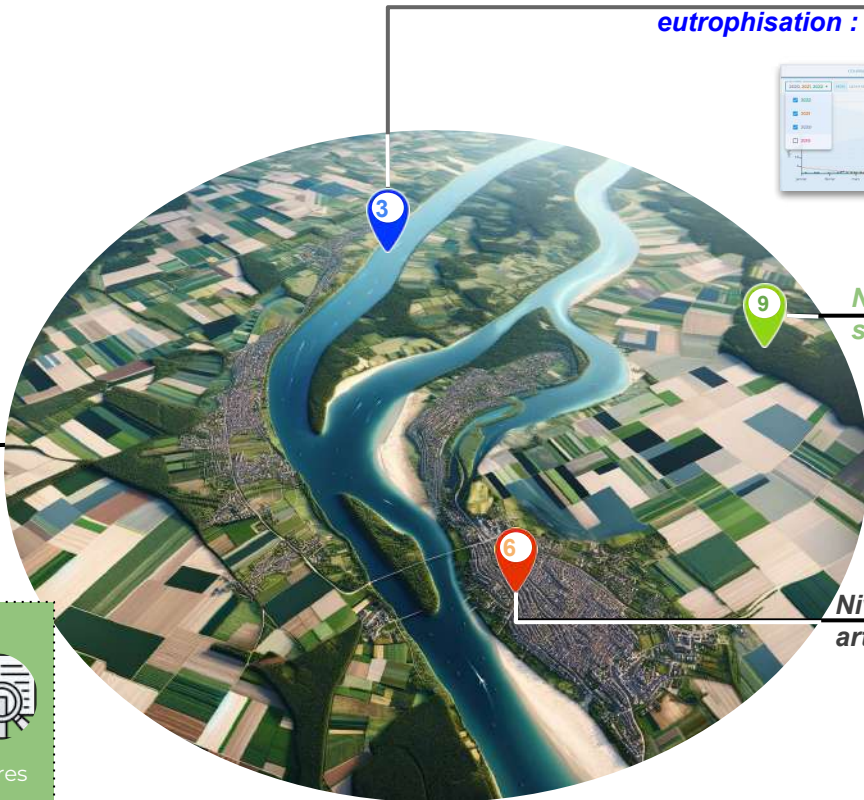


IA

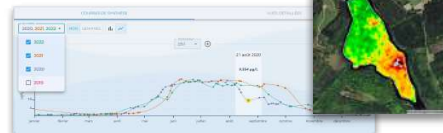
Données complémentaires



Météo Géologie Hydrologie Autres



**Niveau
eutrophisation : 3**



**Niveau
sécheresse : 9**



**Niveau
artificialisation : 6**



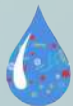
Gestionnaire d'eau potable, d'assainissement, de base de loisirs, responsable environnemental sur un territoire contenant des milieux aquatiques

Waterwatch est la solution technologique avancée qui transforme la gestion des masses d'eau. Notre système optimise le suivi de la qualité de l'eau et son niveau d'eutrophisation, tout en anticipant et alertant sur les blooms algaux. Il permet d'intervenir efficacement et de manière proactive pour protéger vos plans d'eau, fleuves et rivières.

Pour un avenir durable, **Waterwatch** fait prendre une longueur d'avance en protégeant et en valorisant les milieux aquatiques.



Optimiser les actions
et réduire les coûts



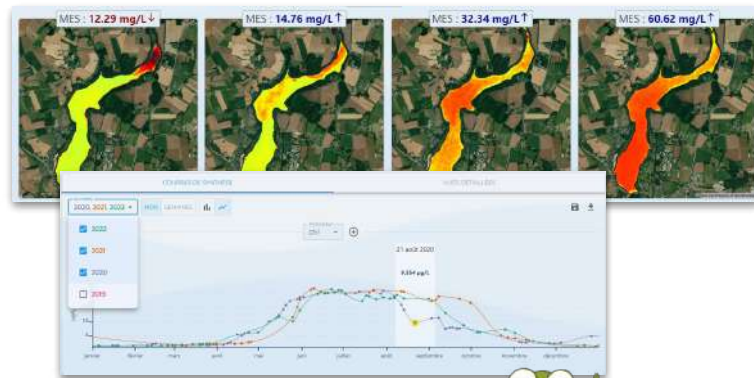
Anticiper les blooms
de cyanobactéries



Être alerté en
temps réel



Communiquer grâce à
un outil innovant

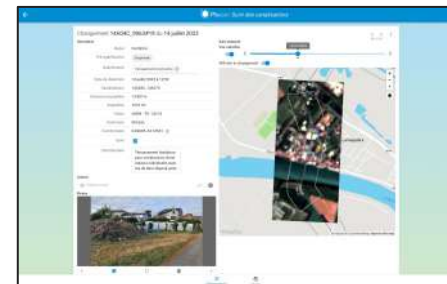


Gestionnaire d'infrastructures, responsable maintenance d'infrastructures de transport d'énergie et de ressources, responsable de zones de captage

Buildspot est la solution technologique avancée qui transforme la surveillance de vos infrastructures. Notre système permet d'être alerté de tout changement sur un territoire de surveillance, que ce soit des activités humaines ou naturelles.

Notre système de filtrage adapté à vos alertes permet de limiter les interventions sur site et d'intervenir au plus tôt de l'opération en cours.

Pour une surveillance renforcée, **Builspot** fait prendre une longueur d'avance aux gestionnaires d'infrastructures à enjeux.



Être alerté en
temps réel



Surveiller des chantiers
sur une couverture
géographique illimitée

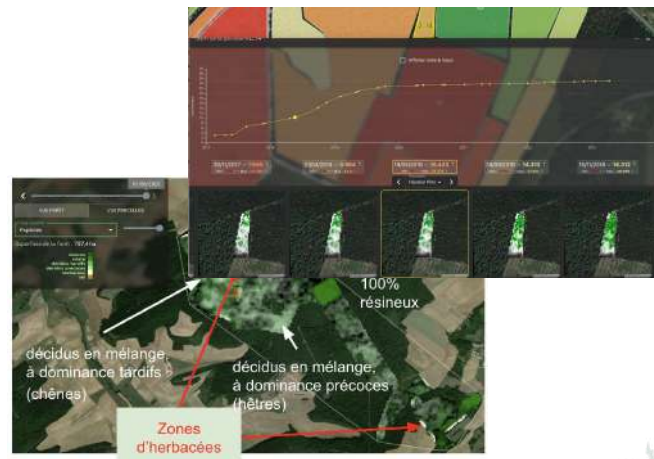


géographie illimitée

Coopérative forestière, gestionnaire forestier, responsable environnemental sur un territoire forestier

Woodwatch est la solution technologique avancée qui transforme la manière de surveiller et de gérer les espaces forestiers avec l'objectif de maximiser la productivité sylvicole tout en préservant l'environnement.

Pour un avenir forestier durable, **Woodwatch** fait prendre une longueur d'avance en protégeant et en valorisant les forêts.



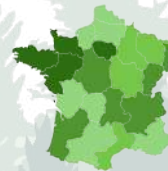
Anticiper les problèmes
phytosanitaires



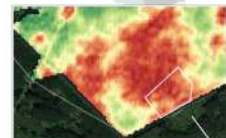
Suivre la croissance
des jeunes pousses



Mesurer les états
de sécheresse
et le bilan carbone



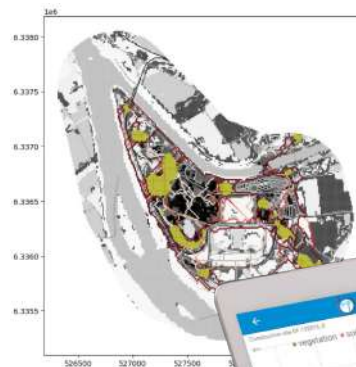
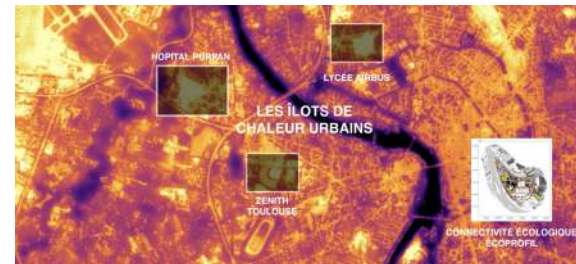
Cartographier les
essences végétales



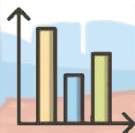
Responsable de collectivité locale, responsable de l'urbanisme ou responsable de l'environnement et du bien-être en ville

Urbanwatch est la solution technologique avancée qui révolutionne l'analyse des centres urbains. Notre système permet de mieux comprendre le lien entre la ville et la nature, de mesurer les îlots de chaleur urbains et le niveau de compensation carbone. Nous proposons également des simulations d'impact de vos aménagements ainsi que leur suivi dans le temps.

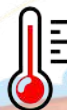
Pour une mesure précise de vos espaces urbains, **Urbanwatch** est l'outil indispensable de suivi urbain, vous permettant de communiquer efficacement sur vos avancées environnementales.



Mesurer le lien entre la nature et la ville



Communiquer grâce à un outil innovant



Cartographier les îlots de chaleur et l'expansion urbaine



Compensation carbone

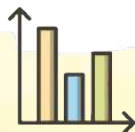
ONG humanitaires, organisations de développement, services douaniers, responsables miniers, forestiers, ou entités de sécurité gouvernementales travaillant dans des environnements complexes,

Emergencywatch et **Securitywatch** sont spécialement conçus pour analyser et suivre les territoires difficiles d'accès pour des raisons de sécurité ou d'environnement. Grâce à des technologies de pointe, nous vous aidons à prendre des décisions éclairées rapidement pour protéger et assister les populations vulnérables, ou contrôler efficacement les activités illégales.

Adopter **Emergencywatch** et **Securitywatch**, c'est obtenir une compréhension approfondie et une capacité d'action rapide sur le terrain.



Être alerté en
quasi temps réel



Analyser la situation en prenant
compte de plusieurs facteurs



Évaluer à
différentes échelles





Richard BARRÉ
Directeur Commercial
+33671131736
richard.barre@pixstart.io

Lydwine GROSS
Directrice Scientifique
Docteur en Mathématiques et Télédétection
+33625633760
lydwine.gross@pixstart.io

