

# SEBAFLOW CLASSIC

## Système de mesure du débit par ultrasons alimenté en continu

SebaFlow permet la surveillance permanente du débit et de zone d'une section de tuyauterie (DMA : District Metering Area) en utilisant la technologie à ultrasons. SebaFlow-CLASSIC fonctionne complètement indépendamment du matériel. Cela signifie que la mesure et la surveillance sont possibles sur tous les types de tuyaux. L'infrastructure présente (par ex. éclairage des rues) peut être utilisée pour l'alimentation électrique. La batterie supplémentaire intégrée garantit un fonctionnement sans interruption pendant plusieurs jours. Les données collectées sont envoyées au nouveau SebaKMT Cloud POSEYEDON via un modem LTE/GSM.

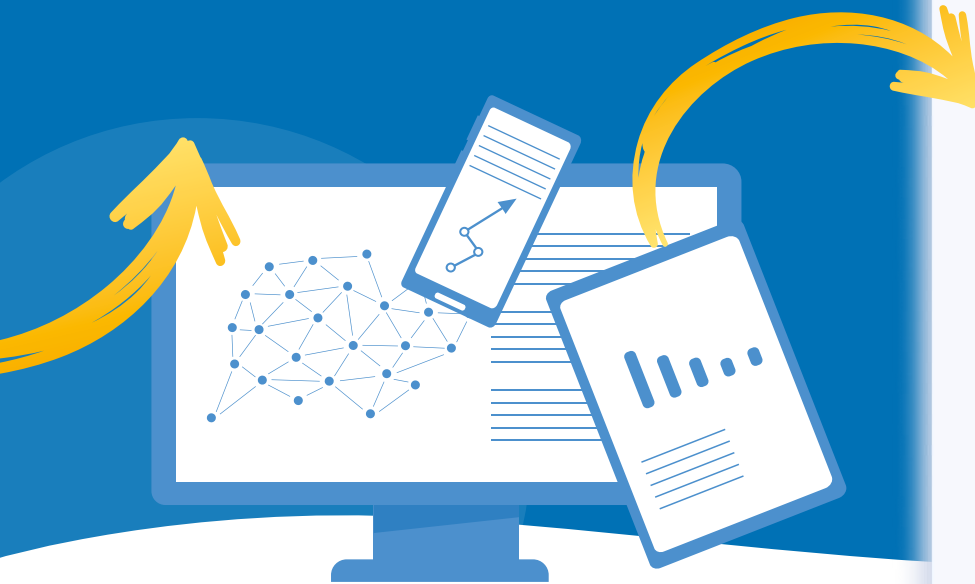
**Pour plus d'informations sur la technique et l'installation, consultez notre vidéo pour les utilisateurs (2:40 Min).**

Il suffit de scanner le code QR avec votre smartphone ou de visiter notre page d'accueil.  
[www.sebakmt.com](http://www.sebakmt.com)





# POSEYEDON



## La solution Cloud pour la détection des fuites et la gestion des actifs qui vous aide à minimiser les pertes d'eau !

- Toutes les données et évaluations en direct sous contrôle à tout moment et en tout lieu
- Interface utilisateur claire et facile à comprendre
- Transmission de données stable, rapide, sûre et économe en énergie
- Corrélation automatique en ligne
- Développement continu des fonctions (par ex. reconnaissance des formes)

**Pour plus d'informations, regardez notre vidéo explicative (2:50 min).**

Il suffit de scanner le code QR avec votre smartphone ou de visiter notre page d'accueil [www.poseyedon.com](http://www.poseyedon.com)



**SEBAFLOW-BAT**

DATE: 13 FEB 2020 TIME: 20:20

Last Import: 13 Jan 2020

Measurement data

Daily data

Volume last week

Water meter 0 0 1 0 1 0 0 1

Battery status external 82% (very good) internal 97% (very good)

RSSI: -99dBm (bad)

Details

Main flow direction 90°

Latitude	52.52005
Longitude	50.50005
Firmware	1.04.00
Measuring interval	1 min
Measuring period	permanent
Channel settings	Type Einheit Alarme
	Flow rate m <sup>3</sup> /h max. 4.5 m <sup>3</sup> /h
	Pressure bar max 5.3 bar