

POSEYEDON

TOUTES les données sous contrôle à tout moment
et en tout lieu

sebaKMT
by Megger®



POSEYEDON

Keep an eye on your water network



ACOUSTIQUE &
FRÉQUENCE



DÉBIT



PRESSION &
TEMPÉRATURE



Demander un accès
de démonstration et
le tester gratuitement

www.poseyedon.com



L'eau est précieuse !

L'eau douce est essentielle à la vie sur Terre et constitue un droit de l'homme. Seulement 3% de l'eau sur Terre est potable (97% est de l'eau salée). La population ne cesse de croître et, comme l'impact de l'homme sur la nature augmente, les ressources en eau douce et leur conservation sont vitales pour la vie humaine et pour toute vie sur Terre. Selon les données de la Banque Mondiale, seulement 65% à 85% de l'ensemble de l'eau acheminée atteignent les consommateurs finaux.

Les 15% à 35% restants sont perdus pendant le transport dans le réseau d'eau. La principale tâche des entreprises de distribution d'eau est de garantir à leurs clients un accès continu à une eau potable propre et fraîche. Ainsi, tous les efforts visent à vivre dans un environnement propre et sain et à agir de manière responsable à l'égard des ressources de notre environnement.

Parce que chaque goutte compte pour nous, nous avons développé le [système de télésurveillance](#) permanente et vous proposons notre expertise et nos solutions. Nous vous donnons la possibilité de surveiller de manière exhaustive votre distribution d'eau jusqu'au consommateur final.



Chaque goutte compte !

POSEYEDON – équipé pour le futur

UN seul logiciel pour la détection, la représentation, la localisation, la hiérarchisation, la prévision, l'analyse, la surveillance, l'alerte et la réparation.



Tableaux de bord individuels

Interface utilisateur claire, intuitive et adaptable.

Disponible partout

Toutes les données de mesure importantes et les notifications en temps réel - directement accessibles via votre appareil mobile.

Dernière technologie

Avec la technologie IoT NarrowBand ou LTE (4G), vos données sont transmises de manière sûre, rapide et fiable vers le cloud.



Développement continu !

Quelle est l'approche de POSEYEDON ?

POSEYEDON, la nouvelle plateforme cloud de SebaKMT basée sur une base de données, prend en charge tout matériel connecté. À l'avenir, les algorithmes au sein de POSEYEDON fusionneront non seulement les données de bruit et de fréquence, mais aussi les valeurs de pression, de débit et de température, ainsi que tout autre capteur et ses données.

Combiné avec les ensembles de données SIG disponibles chez le client, il est ainsi possible de générer une image beaucoup plus précise de l'état actuel de l'ensemble d'un réseau de canalisations d'eau.

D'autres fonctions sont en cours de développement, qui portent sur l'utilisation de modèles typiques et récurrents. Par exemple, POSEYEDON sera en mesure de détecter l'état « normal » des points de mesure équipés d'enregistreurs de bruit acoustiques. Au cours des premiers jours suivant l'installation, POSEYEDON apprend à connaître les valeurs de bruit et de fréquence typiques de chaque point de mesure et adapte de lui-même les seuils d'alarme utilisés pour la détection des fuites. Cette procédure sert en premier lieu à éviter ce que l'on appelle les « faux positifs ». Il est ainsi possible d'éviter les fausses alertes et d'économiser le temps de travail nécessaire à la réalisation d'examen complémentaires.

Si des fuites sont détectées par le système de surveillance POSEYEDON, un système de ticket intégré permettra à l'utilisateur de générer un ticket de fuite traçable directement à partir du cloud. Les collaborateurs, les agents de détection des fuites ou les équipes Find&Fix reçoivent par e-mail ou directement dans l'application POSEYEDON toutes les informations pertinentes concernant le point de fuite, afin de contrôler ou de réparer directement la fuite présumée. Afin de permettre à POSEYEDON de continuer à apprendre avec chaque intervention, il sera possible de rapporter chaque ticket généré sur le terrain, positif ou négatif, de déposer des commentaires ou de courts rapports ou encore de sauvegarder des images de l'environnement et de la fuite elle-même dans le ticket. Il en résulte donc une interface homme-machine. POSEYEDON peut ensuite mettre en relation ces évaluations avec les valeurs de mesure existantes et doit ainsi identifier des modèles typiques qui génèrent une amélioration constante de l'évaluation de la probabilité de fuite.



Que couvre POSEYEDON ?

SURVEILLANCE DU BRUIT ET DE LA FRÉQUENCE

Envoyez les données de bruit et de fréquence directement dans le cloud, pour localiser l'emplacement exact de la fuite et des plus petites aussi. Identifiez les fuites avant que des déversements importants et coûteux ne se produisent.



SURVEILLANCE DE PRESSION

consignation permanente de la pression permet de surveiller les conditions actuelles, les changements et les incidents.

Enregistreurs de pression installés de manière temporaire ou permanente pris en charge :

[SEBALOG P-3](#) // [SEBALOG P-3-MINI](#) // [SEBALOG D-3](#)



SURVEILLANCE DE DÉBIT & AFFICHAGE DE TEMPÉRATURE

Technologie à ultrasons innovante pour le calcul des flux entrants et sortants. La surveillance du débit est décisive pour la réduction des pertes grâce

- Au bilan de consommation
- L'affichage des zones à faible débit
- L'affichage immédiat des pertes

Systèmes de mesure de débit installés de manière permanente pris en charge :

[SEBAFLOW](#) // [SEBAFLOW-BAT](#) // [SEBALOG D-3](#) // [UDM 300](#)



POSEYEDON est ouvert au matériel externe et à diverses bases de données

POSEYEDON dans les détails

TABLEAU DE BORD AVEC CARTE THERMIQUE

Le tableau de bord s'adapte aux appareils utilisés par le client et présente, dans des zones claires, tous les points de mesure dont les seuils d'alarme ont été dépassés. Cela peut être des alarmes, telles que : *Probabilité de fuite* – les points de mesure qui montrent une combinaison accrue de bruit et de fréquence.

Débit – les points de mesure qui n'atteignent plus la valeur minimale nocturne définie.

Pression – les points de mesure dont la pression est supérieure ou inférieure à des seuils d'alarme de pression définis.

PROBABILITÉ DE FUITE

Affichez uniquement « Probabilité de fuite ». Le tableau de bord n'affiche que les points de mesure présentant la probabilité de fuite la plus élevée. Occupez-vous tout d'abord des fuites les plus importantes. Exportez les données pertinentes directement depuis le tableau de bord, vérifiez les résultats sur place et réparez ainsi rapidement et de manière ciblée les fuites les unes après les autres.

CORRÉLATION AUTOMATIQUE

À l'avenir, les « lignes de fuite » de corrélation à distance seront soutenues par l'intelligence artificielle. Cela permettra à tous les systèmes d'enregistreurs de bruit de Poseyedon, tels que l'enregistreur SmartEAR IoT de nouvelle génération, de localiser les points de fuite potentiels à quelques mètres près.

NIVEAU DE LA BATTERIE

Même les meilleurs enregistreurs de bruit, de pression, de données ou de débit finissent par avoir besoin de batteries neuves. Ne vous inquiétez pas - votre tableau de bord vous indique à l'avance les points de mesure à prendre en compte. Planifiez ainsi à l'avance les mesures de maintenance et de réparation.

FORCE DU SIGNAL RADIO

Un réseau radio puissant et présent sur toute la surface n'est malheureusement pas toujours disponible. Faites-vous donc indiquer les points de mesure que vous pourriez éventuellement améliorer.

Jaune : « Le signal pourrait être meilleur mais ça suffit encore. »

Rouge : « Le signal est restreint ! Essayez de déplacer les positions des antennes, installez des antennes amplificatrices ou remplacez les couvercles de puits si nécessaire. »

Nous vous aidons volontiers à améliorer votre réseau !

DÉFINITION DES POINTS DE MESURE

Plus le nombre de points de mesure est élevé et plus les valeurs de mesure générées et transmises sont diverses, plus il est important de bien s'organiser. Cela peut paraître anecdotique, mais cela facilite énormément la collaboration entre les équipes. Attribuez ou modifiez facilement et rapidement les désignations des points de mesure.

VUE CARTOGRAPHIQUE

Qu'il s'agisse d'une vue cartographique ou satellitaire, les fonctions cartographiques sont utilisables dans la même mesure.

FONCTION D'EXPORTATION

Filtrez votre tableau de bord en fonction de vos besoins et analysez exactement ce qui s'affiche!



Détection des zones d'intérêt grâce à la carte thermique

La vue cartographique vous permet d'obtenir une vue d'ensemble de toutes les zones d'intérêt en quelques secondes grâce à la fonction de carte thermique de POSEYEDON. Mais ce qui est particulier, c'est que la carte thermique montre non seulement les zones d'intérêt en termes de probabilité de fuite, mais aussi les données du dispositif telles que la qualité Rssi, l'état de la batterie, les fichiers sonores en circulation. Tout ceci peut être facilement sélectionné via le nouveau sélecteur de marqueur personnalisé.

Importation de données de conduites & dessin manuel

Processus simplifié d'importation d'informations sur les réseaux de canalisations à partir de fichiers .kml ou .shape, par simple glisser-déposer. L'intégration de tels ensembles de données permet à POSEYEDON de faire un apprentissage plus rapide et de faire des communications sur les fuites et les zones d'intérêt aussi précises que possible. Bien entendu, le traitement du dessin manuel a également été revu. Qu'il s'agisse de tracer des rayons, des paramètres de tuyaux différents ou des matériaux, POSEYEDON permet de le faire en ligne et rapidement.

Création simple de groupes d'appareils par glisser-déposer

Les transmetteurs NB-LoT sont les premiers appareils SebaKMT qui sont déjà équipés en usine d'une SIM itinérante intégrée et préprogrammés avec les paramètres par défaut de Ready2Go, prêts dans votre compte client POSEYEDON. Avant, pendant ou après l'installation sur le site, tous les appareils du groupe d'appareils visible peuvent être facilement combinés en groupes par glisser-déposer.

Différentes représentations des données

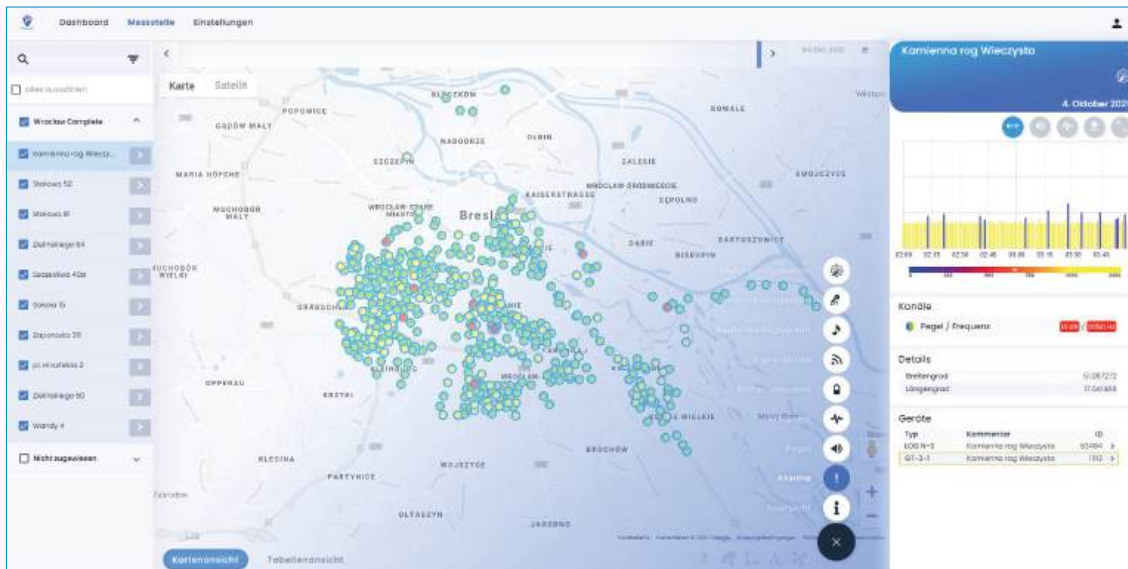
Il ne suffit pas de générer des données, il faut également les visualiser et les traiter de différentes manières. Une possibilité est de créer différentes vues des mêmes ensembles de données.

POSEYEDON propose la vue cartographique, la vue en tableau et aussi une représentation continue des données de mesure déterminées sous forme de graphique. Ici, il est bien sûr important d'établir des rapports, de déterminer les durées d'écoulement des fuites et de suivre les valeurs des appareils.

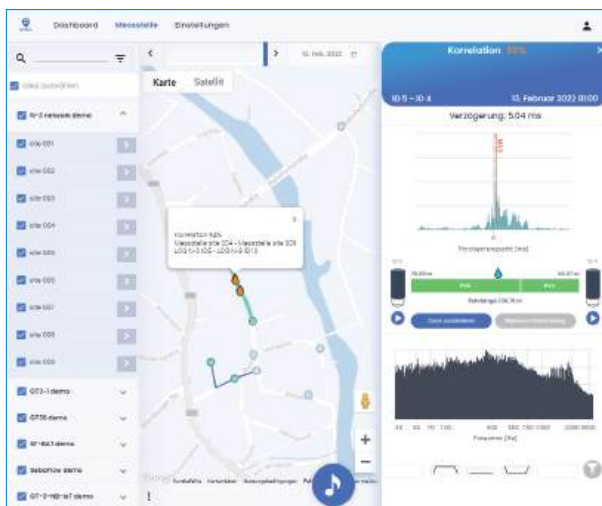
TABLEAU DE BORD



POINTS DE MESURE



CORRÉLATION



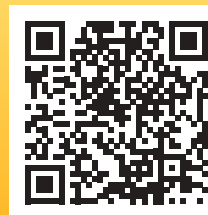
DÉBIT



GOOGLE STREET VIEW



**Demander un accès
de démonstration et
le tester gratuitement**



Outre les fonctions de POSEYEDON mentionnées ci-dessus, d'autres nouveautés basées sur l'IA seront introduites à l'avenir dans SebaKMT. Des approches AR ou MR, c'est-à-dire de réalité augmentée ou de réalité mixte, sont également envisageables et déjà en cours d'élaboration. Il s'agit par exemple de faire apparaître le tracé des canalisations sur l'image réelle en combinant les données SIG enregistrées dans POSEYEDON et l'utilisation de la caméra du smartphone. Même les points de fuite localisés peuvent ainsi être visualisés numériquement. La gestion des produits SebaKMT propose volontiers aux utilisateurs et clients intéressés de faire avancer ce développement en commun, afin de réaliser avec le plus de succès les possibilités offertes par ce développement numérique et de les adapter aux exigences de la gestion des eaux. Des concepts tels que l'intelligence artificielle, la reconnaissance des formes ou encore les jumeaux numériques ne sont plus à ranger dans le tiroir de la science-fiction.

La numérisation et l'utilisation des futures possibilités offertes par l'intelligence artificielle seront pour SebaKMT un élément fondamental qui permettra d'aider les clients à lutter contre les pertes d'eau de manière économique et efficace.

Vous ne voulez PAS
une simple détection de fuites
et une
surveillance
numérisée du réseau ?

Vous souhaitez des informations
la qualité de l'eau,
la turbidité de l'eau,
la teneur en nitrate
ou la conductivité ?

Pas de problème!

Une planification sûre pour l'avenir. POSEYEDON est conçu de manière ouverte pour le matériel externe et diverses interfaces. Contactez-nous !

Nous soutenons à tout moment les développements spécifiques aux clients et la participation active.

Demander dès maintenant un projet pilote !

→ dev@sebakmt.com



POSEYEDON

Surveillance continue de votre réseau d'eau

POSEYEDON

La solution cloud pour la détection des fuites et la gestion des réseaux qui vous aide à minimiser les pertes d'eau!

- Toutes les données en direct et les évaluations sous contrôle à tout moment et en tout lieu.
- Interface utilisateur claire et facile à comprendre.
- Transmission de données stable, rapide, sécurisée et économe en énergie.
- Corrélation automatique en ligne.
- Développement continu (p. ex. reconnaissance de formes).



www.poseydon.com

SebaKMT
Megger Germany GmbH · Dr.-Herbert-Iann-Str. 6 · D-96148 Baunach
Tel. +49 9544 - 680 · Fax +49 9544 - 2273
sales@sebakmt.com

www.sebakmt.com

We reserve the right to make technical changes. [POSEYEDON_BR_FR_V01.pdf](#)
'SebaKMT' is a registered trademark. Copyright © 2022

sebaKMT
by Megger®