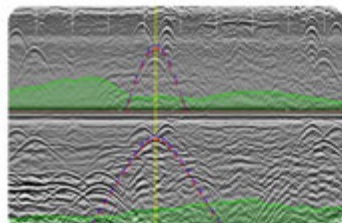




CATALOGUE FORMATIONS

« GEODETECTION DE RESEAUX »

TRAVAUX PUBLICS – BUREAUX D'ETUDES – GESTIONNAIRES – GEOMETRES TOPOGRAPHES – CENTRES DE FORMATION



Formations en géodétection de réseaux enterrés dans le cadre de la réforme anti-endommagement

A qui s'adressent nos formations ?

- Sociétés spécialisées en géodétection de réseaux
- Bureaux d'études et de cartographie / topographie
- Géomètres experts
- Entreprises de travaux et de terrassement
- Gestionnaires de réseaux
- Donneurs d'ordre
- Centres de formation, universités

Les formations ont lieu en France dans vos locaux, sur votre chantier ou dans nos bureaux à Paris ou Aix en Provence. Nous intervenons aussi régulièrement dans les DOM-TOM et en Afrique dans les pays francophones.

Renseignements techniques :

MDS – Le Matériel de Sondage
Email : info@mds-paris.com
Site internet : www.mds-paris.com
Téléphone : **+33 (0)1 46 27 36 35**

MDS est depuis avril 2007 **organisme de formation agréé** par la Préfecture d'Île de France (n° d'existence : 11 7541857 75). Nos ingénieurs spécialistes proviennent de bureaux d'études techniques et ont **entre 12 et 18 ans d'expérience**.

SOMMAIRE

Modules de formation

Réf.	Intitulé de la formation	Durée	Page
GEO-A	Introduction à la réforme DT-DICT	½ journée	3
GEO-B	Introduction à la détection de réseaux enterrés (toutes méthodes)	1 jour	4
GEO-C	La méthode géoradar appliquée à la détection de réseaux – N1	1 jour	5
GEO-D	La méthode géoradar appliquée à la détection de réseaux – N2	2 jours	6
GEO-E	La méthode électromagnétique - N1	½ journée	7
GEO-F	La méthode électromagnétique - N2	1 jour	8
GEO-G	Analyse de données géoradar 2D & 3D avec RADAN 7 pour DF	1 jour	9
GEO-H	Analyse de données géoradar 2D & 3D avec RADAN 7 complet	1 jour	10

Modules de formations (packs)

Réf.	Intitulé de la formation	Durée	Pages
GEO-A + B	Formation avancée « Maîtriser les bases de la géodétection »	1,5 jours	3 et 4
GEO-C + D	Formation avancée « Géoradar et détection électromagnétique » N1	1,5 jours	5 et 7
GEO-D + G	Formation avancée « Géoradar UtilityScan DF et logiciel »	2,5 jours	6 et 8
GEO-D + H	Formation avancée « Géoradar et logiciel RADAN 7 complet »	3 jours	6 et 9
GEO-D + E	Formation avancée « Géoradar et détection électromagnétique » N2	2,5 jours	6 et 7
GEO-A D E H	Formation complète « Géodétection de réseaux enterrés »	4 jours	3, 6, 7 et 9

Formations « sur mesure » : nous contacter !



Chaque année en France, plus de 100 000 endommagements de réseaux se produisent lors de travaux à leur proximité, exposant les salariés des entreprises et la population à des risques. Suite à plusieurs accidents graves, une refonte réglementaire a été menée, avec l'obligation de procéder à des investigations complémentaires sans fouille dans un certain nombre de cas.

L'objectif de cette formation est de présenter les grandes lignes des dernières évolutions réglementaires et normatives concernant les travaux à proximité de réseaux.

A qui s'adresse cette formation ?

- Bureaux d'études et d'ingénierie
- Cabinets de géomètres / topographes
- Entreprises de travaux
- Gestionnaires de réseaux
- Centres de formation

La formation est réalisée à l'aide de supports type Powerpoint qui seront mis à disposition des opérateurs. Au terme de la formation, nous délivrons une **attestation de formation**.

Personnel concerné :

Tout personne confrontée à la réglementation anti-endommagement DT-DICT et amené à programmer ou réaliser des campagnes de détection de réseaux enterrés.

Prérequis : connaissances de base sur les réseaux

Nombre de stagiaires :

1 à 4 personnes par session

Objectifs pédagogiques :

- Décrypter le contexte réglementaire et normatif
- Comprendre les obligations et responsabilités de chacun

Lieu de la formation :

- Sur site client, dans vos locaux ou sur votre chantier
- Dans une de nos agences à Paris ou Aix en Provence

Modalités de suivi d'exécution :

Feuille d'émargement

PROGRAMME DE LA FORMATION - Durée : ½ journée (3h30)

La réforme DT-DICT – En salle, durée 1h30

- Le contexte réglementaire DT-DICT, textes de référence
- Enjeux, marché, acteurs, obligations et responsabilités
- Présentation de l'AIPR et de la certification

Le contexte technique et normatif - En salle, durée 1h15

- Normes, guides techniques et documents utiles
- Panorama des méthodes d'investigations complémentaires
- Recommandations, bonnes pratiques

QCM de validation – En salle, 45 min.

Correction et discussions

Moyens pédagogiques :

- Supports multimédia / audiovisuels, jeux de données
- Salle de cours, formateur

Renseignements techniques :

MDS – Le Matériel de Sondage

Email : info@mds-paris.com

Site internet : www.mds-paris.com

Téléphone : **+33 (0)1 46 27 36 35**

MDS est depuis avril 2007 **organisme de formation agréé** par la Préfecture d'Île de France (n° d'existence : 11 7541857 75). Nos ingénieurs spécialistes proviennent de bureaux d'études techniques et ont **entre 12 et 18 ans d'expérience**.



La détection de réseaux enterrés est désormais une prestation bien connue depuis l'application de la réforme DT-DICT en juillet 2012. Les méthodes, les modes opératoires et les livrables sont désormais parfaitement définis, normés.

Notre retour d'expérience nous a permis de mettre en place cette formation d'une journée pour découvrir ce « nouveau métier », formation qui s'adresse aux débutants et non-initiés, leur permettant d'avoir une vision globale à la fois réglementaire, théorique et pratique (manipulation des matériels).

A qui s'adresse cette formation ?

- Bureaux d'études et d'ingénierie
- Cabinets de géomètres / topographes
- Entreprises de travaux
- Gestionnaires de réseaux
- Centres de formation

La formation est réalisée à l'aide de supports type Powerpoint qui seront mis à disposition des opérateurs. Au terme de la formation, nous délivrons une **attestation de formation**.

Personnel concerné :

Techniciens, ingénieurs et donneurs d'ordre concernés par la détection de réseaux et la réforme DT-DICT.

Prérequis : connaissances de base sur les réseaux

Nombre de stagiaires :

1 à 4 personnes par session

Objectifs pédagogiques :

- Appréhender la réglementation DT-DICT
- Connaître les différentes méthodes de détection
- Maîtriser les modes opératoires de base
- Savoir réaliser une campagne d'investigation « simple »
- Connaître les règles de marquage-piquetage

Lieu de la formation :

- Sur site client, dans vos locaux ou sur votre chantier
- Dans une de nos agences à Paris ou Aix en Provence

Modalités de suivi d'exécution :

QCM de validation, feuille d'émargement

PROGRAMME DE LA FORMATION - Durée : 1 journée (7h)

Matin

La géodétection – En salle, durée 3h00

- Présentation du contexte réglementaire DT-DICT
- Les classes de précisions et les règles de marquage-piquetage
- La méthode géoradar : théorie, que mesure t-on ?
- La méthode électromagnétique : théorie, que mesure t-on ?

Prise en main des matériels - En extérieur*, durée 1h00

- Prise en main des matériels et accessoires
- Découverte des principaux modes de détection

Après-midi

Travaux pratiques – En extérieur*, Durée 2h00

- Paramétrages et réalisation de mesures

Validation des acquis – En salle, 1h00

- Discussions / Questions
- QCM de validation (et correction)

* Sur chantier ou sur la voirie à proximité du lieu de formation

Moyens pédagogiques :

- Matériel UtilityScan (GSSI), vLoc (VIVAX)
- Supports multimédia / audiovisuels, jeux de données
- Salle de cours, formateur

Renseignements techniques :

MDS – Le Matériel de Sondage

Email : info@mds-paris.com

Site internet : www.mds-paris.com

Téléphone : **+33 (0)1 46 27 36 35**

MDS est depuis avril 2007 **organisme de formation agréé** par la Préfecture d'Île de France (n° d'existence : 11 7541857 75). Nos ingénieurs spécialistes proviennent de bureaux d'études techniques et ont **entre 12 et 18 ans d'expérience**.



La détection géoradar nécessite une bonne connaissance théorique et une maîtrise à la fois des paramètres d'acquisition et des techniques d'interprétation.

Nous proposons une formation d'une journée dédiée, avec pour objectif de transmettre aux stagiaires toutes les bases de la méthode, afin d'être rapidement opérationnels avec leur matériel.

A qui s'adresse cette formation ?

- Bureaux d'études et d'ingénierie
- Cabinets de géomètres / topographes
- Entreprises de travaux
- Gestionnaires de réseaux
- Centres de formation

La formation est réalisée à l'aide de supports type Powerpoint qui seront mis à disposition des opérateurs. Au terme de la formation, nous délivrons une **attestation de formation**.

Personnel concerné :

Techniciens et ingénieurs amenés à réaliser régulièrement des campagnes de détection avec un géoradar.

Prérequis : connaissances de base sur les réseaux

Nombre de stagiaires :

1 à 4 personnes par session

Objectifs pédagogiques :

- Comprendre la mesure géoradar
- Connaître les avantages et limites de la méthode
- Maîtriser les réglages et paramétrages importants
- Savoir interpréter correctement l'imagerie radar

Lieu de la formation :

- Sur site client, dans vos locaux ou sur votre chantier
- Dans une de nos agences à Paris ou Aix en Provence

Modalités de suivi d'exécution :

QCM de validation, feuille d'émargement

PROGRAMME DE LA FORMATION - Durée : 1 journée (7h)

Matin

Le géoradar pour la géodétection – En salle, durée 2h30

- Rappels du contexte réglementaire DT-DICT
- La théorie, que mesure t-on ?
- Possibilités, limites, et précisions
- Présentation d'exemples et cas particuliers

Prise en main du matériel - En extérieur, durée 1h00

- Identification de chaque composant d'un géoradar
- Calibration de la profondeur (constante diélectrique)
- Réglages importants : range, gain, filtres ...

Après-midi

Travaux pratiques – En extérieur, Durée 2h30

- Réalisation et interprétation de mesures, marquage

Validation des acquis – En salle, 1h00

- Discussions / Questions
- QCM de validation (et correction)

Moyens pédagogiques :

- Matériel UtilityScan (GSSI)
- Supports multimédia / audiovisuels, jeux de données
- Salle de cours, formateur

Renseignements techniques :

MDS – Le Matériel de Sondage

Email : info@mds-paris.com

Site internet : www.mds-paris.com

Téléphone : **+33 (0)1 46 27 36 35**

MDS est depuis avril 2007 **organisme de formation agréé** par la Préfecture d'Île de France (n° d'existence : 11 7541857 75). Nos ingénieurs spécialistes proviennent de bureaux d'études techniques et ont **entre 12 et 18 ans d'expérience**.



Au delà des principes fondamentaux de la méthode géoradar, il convient pour réaliser des détections fiables de maîtriser parfaitement les paramètres et les fonctionnalités avancées.

Nous proposons une formation avancée sur deux jours, avec beaucoup de pratique terrain, permettant aux stagiaires d'être rapidement opérationnels, autonomes et performants.

A qui s'adresse cette formation ?

- Bureaux d'études et d'ingénierie
- Cabinets de géomètres / topographes
- Entreprises de travaux
- Gestionnaires de réseaux
- Centres de formation

La formation est réalisée à l'aide de supports type Powerpoint qui seront mis à disposition des opérateurs. Au terme de la formation, nous délivrons une **attestation de formation**.

Personnel concerné :

Techniciens et ingénieurs amenés à réaliser régulièrement des campagnes de détection avec un géoradar.

Prérequis : connaissances de base sur les réseaux

Nombre de stagiaires :

1 à 4 personnes par session

Objectifs pédagogiques :

- Comprendre la mesure géoradar
- Connaître les avantages et limites de la méthode
- Maîtriser les fonctionnalités de base et avancées
- Être parfaitement autonome sur la méthode

Lieu de la formation :

- Sur site client, dans vos locaux ou sur votre chantier
- Dans une de nos agences à Paris ou Aix en Provence

Modalités de suivi d'exécution :

QCM de validation, feuille d'émergament

PROGRAMME DE LA FORMATION - Durée : 2 jours (14h)

1^{ère} journée

Le géoradar pour la géodétection – En salle, durée 2h30

- Rappels du contexte réglementaire DT-DICT
- La théorie, que mesure t-on ?
- Possibilités, limites, et précisions

Prise en main du matériel - En extérieur, durée 1h30

- Identification de chaque composant d'un géoradar
- Réglages importants : range, gain, filtres ...

Mise en œuvre sur site - En extérieur, durée 3h00

2^{ème} journée

Travaux pratiques – En extérieur, Durée 3h30

- Réalisation et interprétation de mesures, marquage
- Rendu d'un plan schématique

Présentation d'exemples et cas particuliers – En salle, 2h00

- Correction de la détection

QCM de validation – En salle, 1h30

Correction et discussions

Moyens pédagogiques :

- Matériel UtilityScan (GSSI)
- Supports multimédia / audiovisuels, jeux de données
- Salle de cours, formateur

Renseignements techniques :

MDS – Le Matériel de Sondage

Email : info@mds-paris.com

Site internet : www.mds-paris.com

Téléphone : **+33 (0)1 46 27 36 35**

MDS est depuis avril 2007 **organisme de formation agréé** par la Préfecture d'Île de France (n° d'existence : 11 7541857 75). Nos ingénieurs spécialistes proviennent de bureaux d'études techniques et ont **entre 12 et 18 ans d'expérience**.



Pour répondre aux exigences de la réglementation anti-endommagement DT-DICT, et pour réaliser des investigations complémentaires fiables, les opérateurs doivent absolument maîtriser la méthode électromagnétique.

Nous proposons une formation de découverte de cette méthode de détection, sur une demi-journée, permettant aux stagiaires d'appréhender les différents modes opératoires terrain.

A qui s'adresse cette formation ?

- Bureaux d'études et d'ingénierie
- Cabinets de géomètres / topographes
- Entreprises de travaux
- Gestionnaires de réseaux
- Centres de formation

La formation est réalisée à l'aide de supports type Powerpoint qui seront mis à disposition des opérateurs. Au terme de la formation, nous délivrons une **attestation de formation**.

Personnel concerné :

Techniciens et ingénieurs débutants en détection électromagnétique de réseaux métalliques et conducteurs.

Prérequis : connaissances de base sur les réseaux

Nombre de stagiaires :

1 à 4 personnes par session

Objectifs pédagogiques :

- Comprendre la mesure
- Connaître les avantages et limites de la méthode
- Découvrir les différents modes opératoires
- Pouvoir réaliser des détection « simples »

Lieu de la formation :

- Sur site client, dans vos locaux ou sur votre chantier
- Dans une de nos agences à Paris ou Aix en Provence

Modalités de suivi d'exécution :

QCM de validation, feuille d'émargement

PROGRAMME DE LA FORMATION - Durée : ½ journée (3h30)

La détection électromagnétique – En salle, durée 1h00

- Rappels du contexte réglementaire DT-DICT
- La théorie, que mesure t-on ?
- Possibilités, limites, et précisions

Prise en main du matériel - En extérieur, durée 1h45

- Identification des composants et accessoires
- Modes passifs : 50 Hz, radio
- Modes actifs (connexion directe, induction, pince à émission)

QCM de validation – En salle, 45 min.

Correction et discussions

Moyens pédagogiques :

- Matériel vLoc (VIVAX)
- Supports multimédia / audiovisuels, jeux de données
- Salle de cours, formateur

Renseignements techniques :

MDS – Le Matériel de Sondage

Email : info@mds-paris.com

Site internet : www.mds-paris.com

Téléphone : **+33 (0)1 46 27 36 35**

MDS est depuis avril 2007 **organisme de formation agréé** par la Préfecture d'Île de France (n° d'existence : 11 7541857 75). Nos ingénieurs spécialistes proviennent de bureaux d'études techniques et ont **entre 12 et 18 ans d'expérience**.



Pour répondre aux exigences de la réglementation anti-endommagement DT-DICT, et pour réaliser des investigations complémentaires fiables, les opérateurs doivent absolument maîtriser la méthode électromagnétique.

Nous proposons une formation théorique et pratique de cette méthode de détection, sur une journée, permettant aux stagiaires d'appréhender les différents modes opératoires terrain.

A qui s'adresse cette formation ?

- Bureaux d'études et d'ingénierie
- Cabinets de géomètres / topographes
- Entreprises de travaux
- Gestionnaires de réseaux
- Centres de formation

La formation est réalisée à l'aide de supports type Powerpoint qui seront mis à disposition des opérateurs. Au terme de la formation, nous délivrons une **attestation de formation**.

Personnel concerné :

Techniciens et ingénieurs débutants en détection électromagnétique de réseaux métalliques et conducteurs.

Prérequis : connaissances de base sur les réseaux

Nombre de stagiaires :

1 à 4 personnes par session

Objectifs pédagogiques :

- Comprendre la mesure
- Connaître les avantages et limites de la méthode
- Découvrir les différents modes opératoires
- Pouvoir réaliser des détections de tous types

Lieu de la formation :

- Sur site client, dans vos locaux ou sur votre chantier
- Dans une de nos agences à Paris ou Aix en Provence

Modalités de suivi d'exécution :

QCM de validation, feuille d'émargement

PROGRAMME DE LA FORMATION - Durée : 1 journée (7h00)

La détection électromagnétique – En salle, durée 2h00

- Rappels du contexte réglementaire DT-DICT
- La théorie, que mesure t-on ?
- Possibilités, limites, et précisions

Prise en main du matériel - En extérieur, durée 4h00

- Identification des composants et accessoires
- Modes passifs : 50 Hz, radio
- Modes actifs (connexion directe, induction, pince à émission)

QCM de validation – En salle, 1h00

Correction et discussions

Moyens pédagogiques :

- Matériel vLoc (VIVAX)
- Supports multimédia / audiovisuels, jeux de données
- Salle de cours, formateur

Renseignements techniques :

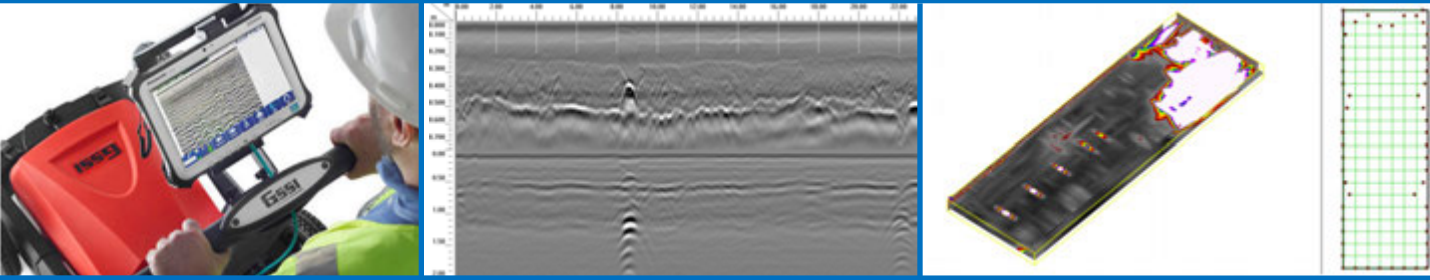
MDS – Le Matériel de Sondage

Email : info@mds-paris.com

Site internet : www.mds-paris.com

Téléphone : **+33 (0)1 46 27 36 35**

MDS est depuis avril 2007 **organisme de formation agréé** par la Préfecture d'Île de France (n° d'existence : 11 7541857 75). Nos ingénieurs spécialistes proviennent de bureaux d'études techniques et ont **entre 12 et 18 ans d'expérience**.



Radan 7 est la dernière version du logiciel de traitement des données géoradar de GSSI. Radan 7 pour DF est dédié au traitement de données acquises avec le matériel UtilityScan DF, et possède de nombreuses fonctionnalités de traitement, visualisation et interprétation des données 2D & 3D.

L'objectif de cette formation est de faire découvrir et manipuler l'ensemble des fonctionnalités du logiciel utiles pour l'application « détection de réseaux enterrés », à l'aide de jeux de données provenant de cas réels.

A qui s'adresse cette formation ?

- Bureaux d'études et d'ingénierie
- Cabinets de géomètres / topographes
- Gestionnaires de réseaux
- Centres de formation

La formation est réalisée directement sur le logiciel RADAN 7 pour DF, soit sur les postes clients (licences déjà acquises) soit à l'aide de versions DEMOS. Au terme de la formation, nous délivrons un **attestation de formation**.

Personnel concerné :

Ingénieurs et techniciens amenés à réaliser du post-traitement de données géoradar (UtilityScan DF GSSI).

Prérequis : connaissances de base en géoradar et en informatique.

Nombre de stagiaires :

1 à 4 personnes par session

Objectifs pédagogiques :

- Maîtriser la philosophie du logiciel (interfaces, menus)
- Savoir réaliser des traitements standards
- Exploiter au mieux les fonctions d'interprétation 2D & 3D

Lieu de la formation :

- Sur site client, dans vos locaux
- Dans une de nos agences à Paris ou Aix en Provence

Modalités de suivi d'exécution :

Feuille d'émargement

PROGRAMME DE LA FORMATION - Durée : ½ journée (3h30)

Fonctionnalités de base – 1h30

- Interface utilisateur et paramètres globaux
- Gestion des fichiers 2D & 3D, nomenclature
- Entêtes, métadonnées
- Modes de visualisation
- Etalonnage de la constante diélectrique
- Exemples de traitements standards
- Options 3D

Fonctionnalités d'interprétation – 1h30

- Pointé de cibles en mode 2D
- Pointé de cibles en mode 3D

Fonctionnalités d'export – 30 min.

- Export des résultats et des pointés
- Questions / Discussions

Moyens pédagogiques :

- Logiciel RADAN 7 pour DF en version Démo
- Supports multimédia / audiovisuels, jeux de données
- Salle de cours, formateur

Renseignements techniques :

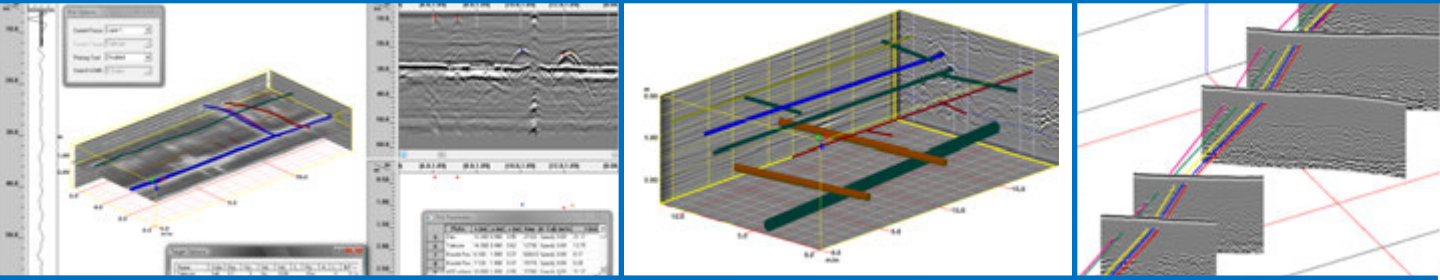
MDS – Le Matériel de Sondage

Email : info@mds-paris.com

Site internet : www.mds-paris.com

Téléphone : **+33 (0)1 46 27 36 35**

MDS est depuis avril 2007 **organisme de formation agréé** par la Préfecture d'Île de France (n° d'existence : 11 7541857 75). Nos ingénieurs spécialistes proviennent de bureaux d'études techniques et ont **entre 12 et 18 ans d'expérience**.



Radan 7 est la dernière version du logiciel de traitement des données géoradar de GSSI. Radan 7, dans sa version complète, possède de nombreuses fonctionnalités de traitement, visualisation et interprétation des données 2D & 3D.

L'objectif de cette formation est de faire découvrir et manipuler l'ensemble des fonctionnalités du logiciel utiles pour l'application « détection de réseaux enterrés », à l'aide de jeux de données provenant de cas réels.

A qui s'adresse cette formation ?

- Bureaux d'études et d'ingénierie
- Cabinets de géomètres / topographes
- Gestionnaires de réseaux
- Centres de formation

La formation est réalisée directement sur le logiciel RADAN 7, soit sur les postes clients (licences déjà acquises) soit à l'aide de versions DEMOS. Au terme de la formation, nous délivrons une **attestation de formation**.

Personnel concerné :

Ingénieurs et techniciens amenés à réaliser du post-traitement de données géoradar.

Prérequis : connaissances de base en géoradar et en informatique.

Nombre de stagiaires :

1 à 4 personnes par session

Objectifs pédagogiques :

- Maîtriser la philosophie du logiciel (interfaces, menus)
- Savoir réaliser des traitements standards et avancés
- Exploiter au mieux les fonctions d'interprétation 2D & 3D

Lieu de la formation :

- Sur site client, dans vos locaux
- Dans une de nos agences à Paris ou Aix en Provence

Modalités de suivi d'exécution :

Feuille d'émargement

PROGRAMME DE LA FORMATION - Durée : 1 jour (7h00)

Fonctionnalités de base – 1h30

- Rappels théoriques (mesure radar)
- Interface utilisateur et paramètres globaux
- Gestion des fichiers, nomenclature, métadonnées, tables
- Modes de visualisation, traitements standards

Fonctionnalités avancées – 1h30

- Traitements avancés, filtres
- Assemblage, création de fichiers 3D, super3D
- Création de macros
- Fichiers géoréférencés, travailler en coordonnées GPS

Fonctionnalités d'interprétation – 1h30

- Pointé avancé de cibles en mode 2D et 3D
- Pointé avancé de couches
- Formats d'exports disponibles

Cas d'études, manipulation de jeux de données – 2h30

- Questions / Discussions

Moyens pédagogiques :

- Logiciel RADAN 7 complet en version Démo
- Supports multimédia / audiovisuels, jeux de données
- Salle de cours, formateur

Renseignements techniques :

MDS – Le Matériel de Sondage

Email : info@mds-paris.com

Site internet : www.mds-paris.com

Téléphone : **+33 (0)1 46 27 36 35**

MDS est depuis avril 2007 **organisme de formation agréé** par la Préfecture d'Île de France (n° d'existence : 11 7541857 75). Nos ingénieurs spécialistes proviennent de bureaux d'études techniques et ont **entre 12 et 18 ans d'expérience**.

NOTRE EQUIPE DE SPECIALISTES



Christophe NORGEOT

Président, MDS Paris

Ingénieur géophysicien et président de la société MDS, Christophe accompagne de nombreux acteurs publics et privés, de la formation à la recherche appliquée, tout en réalisant une veille technique permanente sur les technologies et les obligations réglementaires liées au marché de la détection de réseaux enterrés.



Samuel SAINTE-LUCE

Ingénieur d'applications, MDS Paris

Ingénieur géophysicien et formateur, Samuel bénéficie d'une expérience de 18 ans en auscultation de structures et d'ouvrages. Au delà des formations et du support technique, Samuel est également responsable du parc matériel (service après-vente, locations, réparations).

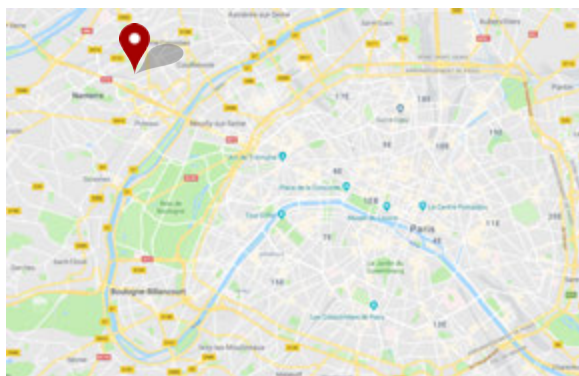


Jérôme XAVIER

Ingénieur d'applications, MDS Aix en Provence

Ingénieur en géomatique & SIG, avec une expérience en prestations de détection de réseaux, Jérôme propose l'offre de formation et le support technique aux clients de MDS depuis 2011, en France et mais aussi régulièrement en Afrique du Nord.

MDS – Le Matériel de Sondage



Siège Social - COURBEVOIE

29, avenue Puvis de Chavannes
92400 Courbevoie – France
Tél : +33 (0)1 46 27 36 35
Fax : +33 (0)1 46 27 49 08



Méto : La Défense (Ligne 1)
RER : La Défense (Ligne A)
Tram : Faubourg de l'Arche (Ligne T2)
Par la route : accès simple depuis A86 et A14 via Bd Circulaire



Bureau SUD – AIX EN PROVENCE

MDS, 255 Avenue de Galilée – Parc de la
Duranne La Ferme aux entreprises
13857 Aix en Provence Cedex 3
Tél : +33 (0)7 62 69 54 15



Gare TGV à 10 minutes en voiture
Aéroport Marseille-Provence à 20 minutes.
Depuis Marseille :
Rejoindre l'A7 puis l'A51 en direction d'Aix-en-Provence.
Emprunter la sortie 4 Aix / Pôle d'Activités / Luynes.

Email : info@mds-paris.com

Tél. +33 (0)1 46 27 36 35

SUIVEZ NOTRE ACTUALITE SUR LES RESEAUX !



www.mds-paris.com